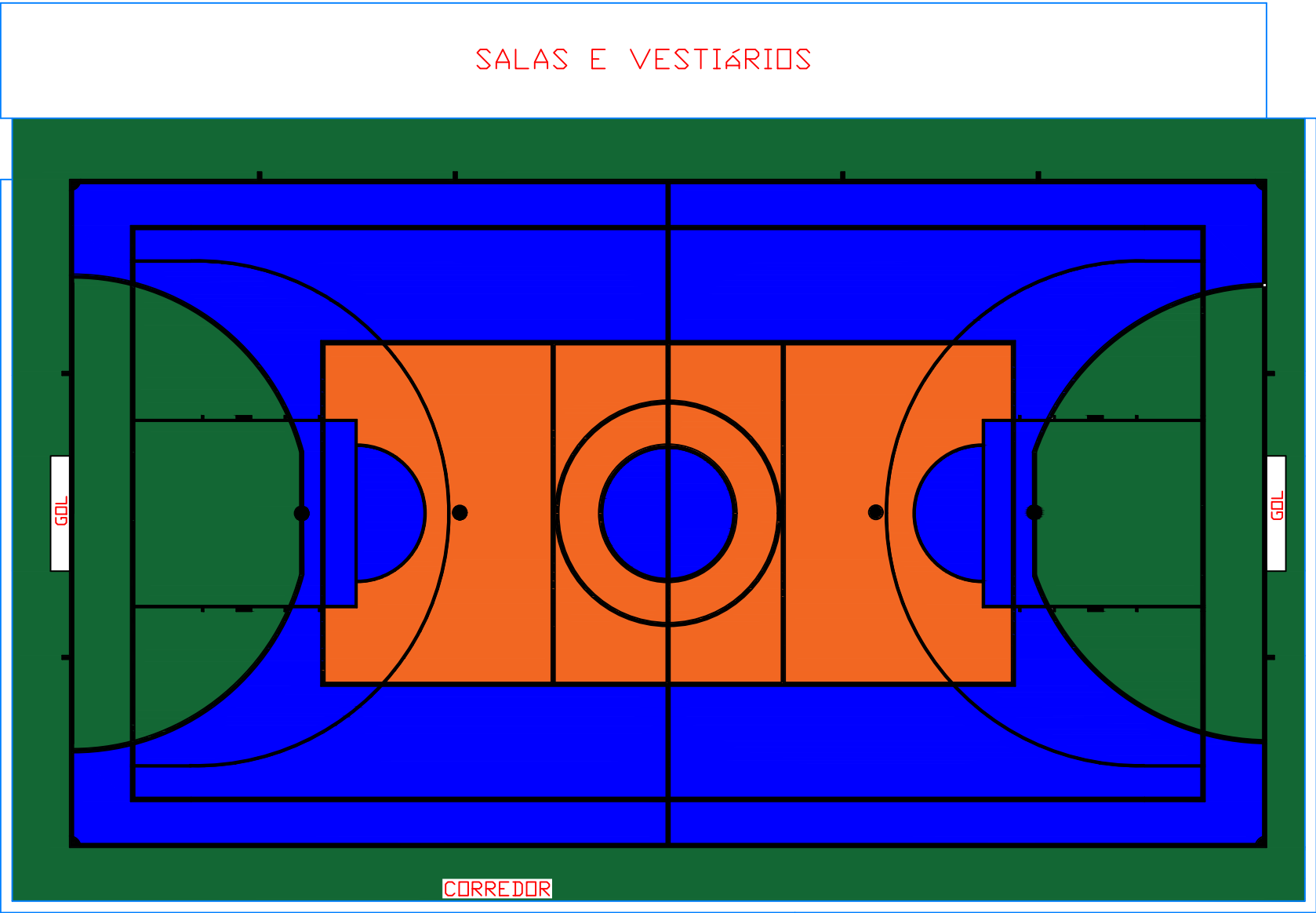


PINTURA DA QUADRA DE SALÃO



PINTURA DA QUADRA

LOCAL: AV. PREF. CEL. JOSÉ PETTENNA X RUA AMÉRICO NICOLINI
BAIRRO: CENTRO S/Nº
MUNICÍPIO: PEDRO DE TOLEDO - SP
PROPRIETÁRIO: PREFEITURA MUNICIPAL DE PEDRO DE TOLEDO

FOLHA 05/05 | ESCALA: 1:200

REVISÃO 01

DATA: 31/03/2020

ENG. JEFERSON SERRADILHA SCHUINDT
DIRETOR DE OBRAS
CREASP: 5069992012

ELEAZAR MUNIZ JUNIOR
PREFEITO MUNICIPAL

DBS: